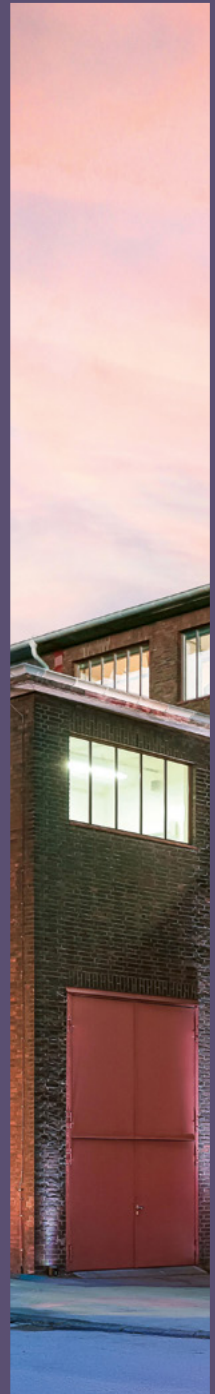
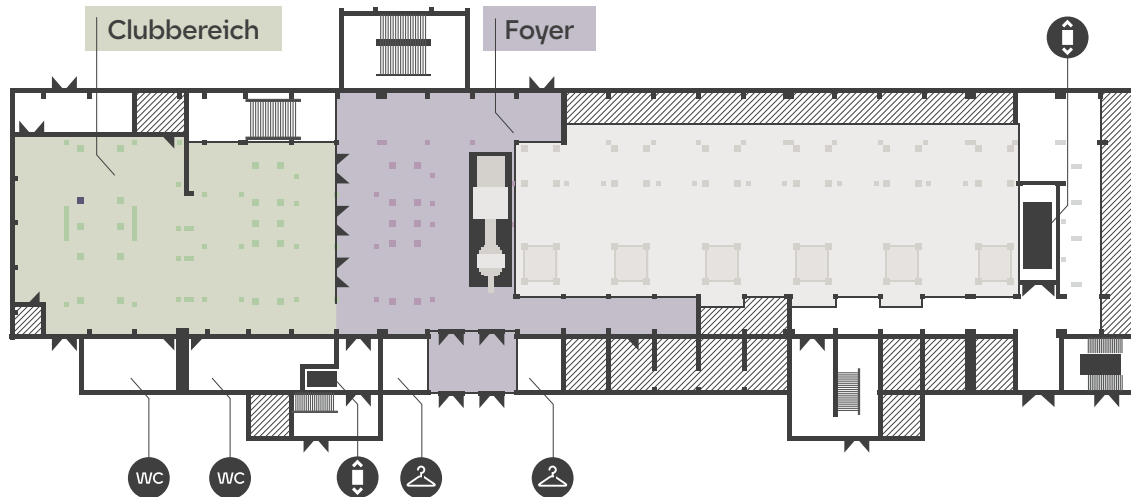


Grand Hall Zollverein – Factsheet.





Grand Hall Erdgeschoss

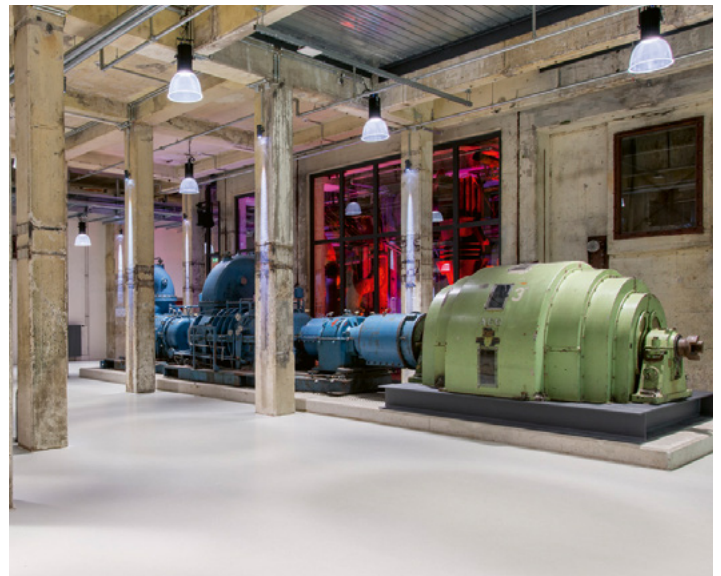


Nutzflächen

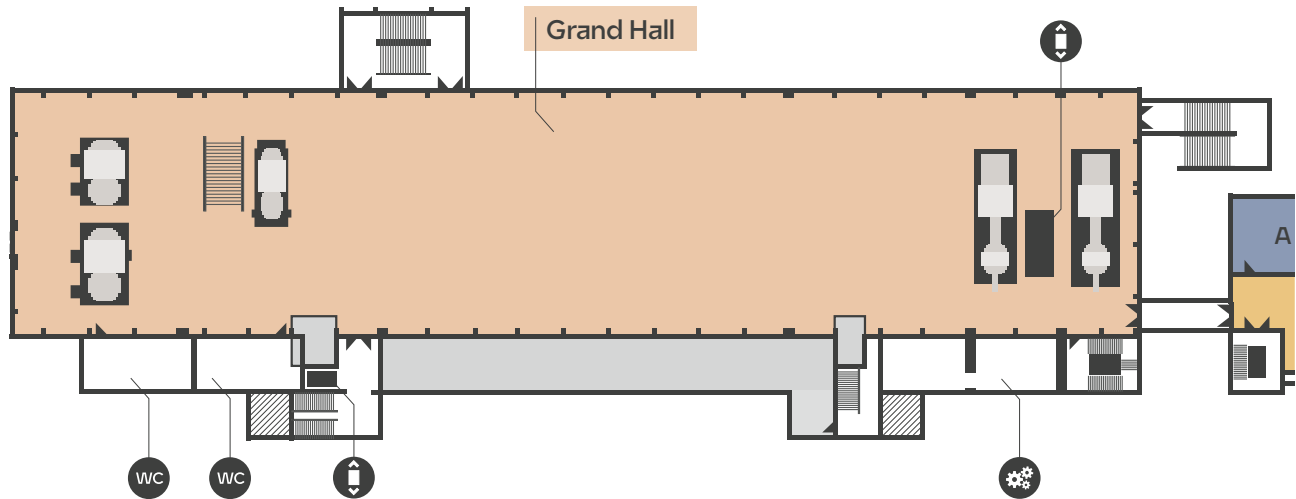
- Foyer
360 m²
- Clubbereich
460 m²

Kapazität

- Foyer (Empfang/Get-Together):
350 PAX (weitere auf Anfrage)
- Clubbereich (Empfang/Get-Together):
450 PAX (weitere auf Anfrage)



Grand Hall Obergeschoss



Nutzfläche

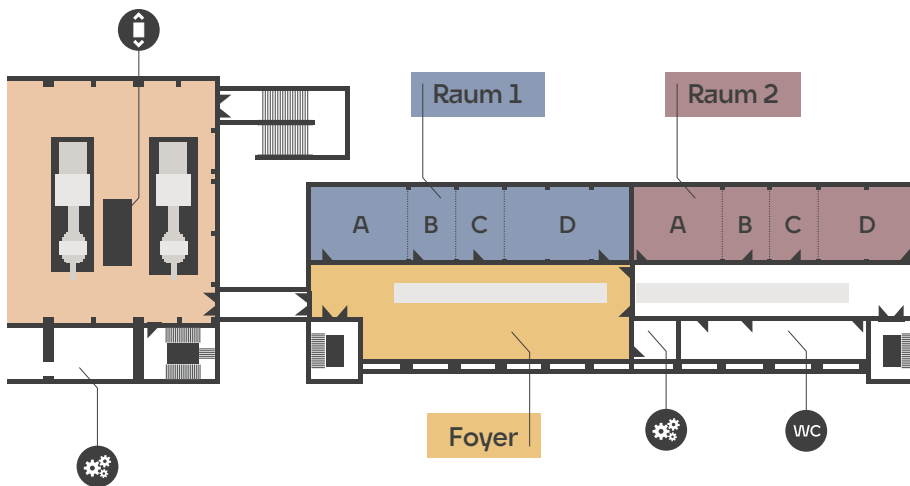
ca. 1.800 m²

Kapazität

Gala/Bankett Tische rund: ca. 750 PAX
Gala/Bankett Tische eckig: ca. 1.000 PAX
Reihenbestuhlung: ca. 1.300 PAX
Parlamentarisch: ca. 800 PAX
Konzert stehend: ca. 2.400 PAX



Grand Hall Obergeschoss - Schaltheus



Nutzflächen

■ Raum 1
A: 55 m² | B: 25 m² | C: 25 m² | D: 70 m²
Gesamt: 175 m²

■ Raum 2
A: 50 m² | B: 25 m² | C: 25 m² | D: 55 m²
Gesamt: 155 m²

■ Foyer
215 m²

Kapazität

■ Raum 1 A–D
Reihenbestuhlung: 180 PAX
Parlamentarisch: 126 PAX

■ Raum 2 A–D
Reihenbestuhlung: 160 PAX
Parlamentarisch: 90 PAX

■ Foyer
Reihenbestuhlung: 140 PAX
Parlamentarisch: 78 PAX



Übersicht

Erdgeschoss

Foyer

Grundfläche	450 m ²
Nutzfläche	360 m ²
Länge x Breite	20 x 18 m
Deckenhöhe	5 m

Clubbereich

Grundfläche	880 m ²
Nutzfläche	460 m ²
Länge x Breite	20 x 23 m
Deckenhöhe	5 m

Obergeschoss

Grand Hall

Grundfläche	ca. 2.000 m ²
Nutzfläche	ca. 1.800 m ²
Länge x Breite	ca. 90 x 20 m

Deckenhöhe: 8 m lichtetes Maß (Unterkante Deckenbinder)
Hängepunkte: Raster 3 x 6 m / 250–2.000 kg, auf Anfrage
Bodenlast: 500 kg/qm

Obergeschoss - Schalthaus

Raum 1

Mobile Trennwände ermöglichen die Aufteilung in 4 einzelne Räume

Grundfläche | Nutzfläche

A	60 m ²	55 m ²
B	30 m ²	25 m ²
C	30 m ²	25 m ²
D	75 m ²	70 m ²
Gesamt	195 m ²	175 m ²
Deckenhöhe	6,85 m	

Raum 2

Mobile Trennwände ermöglichen die Aufteilung in 4 einzelne Räume

Grundfläche | Nutzfläche

A	55 m ²	50 m ²
B	30 m ²	25 m ²
C	30 m ²	25 m ²
D	60 m ²	55 m ²
Gesamt	175 m ²	155 m ²
Deckenhöhe	6,85 m	

Foyer

Grundfläche	265 m ²
Nutzfläche	215 m ²
Deckenhöhe	6,85 m

Ausstattung allgemein

- Ebenerdige Anlieferung
- Tageslichträume, komplett verdunkelbar
- Barrierefreiheit auf der gesamten Nutzfläche
- Alle Räume voll klimatisiert
- Fußbodenheizung im OG der Grand Hall
- Lastenaufzug: 5,58 x 2,45 m (l x b), 2,25 m Türhöhe, 2,45 m Türbreite, 5 t Tragkraft
- Über 1000 Parkplätze in unmittelbarer Nähe der Location, davon 200 direkt an der Grand Hall mit 10 hauseigenen E-Ladesäulen





Grand Hall Zollverein GmbH
Kokereiallee 9–11
45141 Essen
+49 201 278966-0
info@grand-hall.de
www.grand-hall.de




GRAND HALL
ZOLLVEREIN